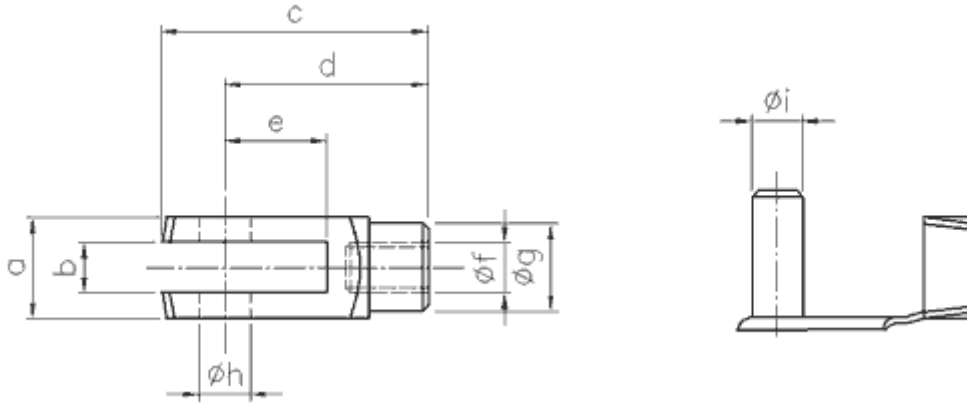


## Zubehör für Elektromagnete

### Gabelkopf nach DIN 71752

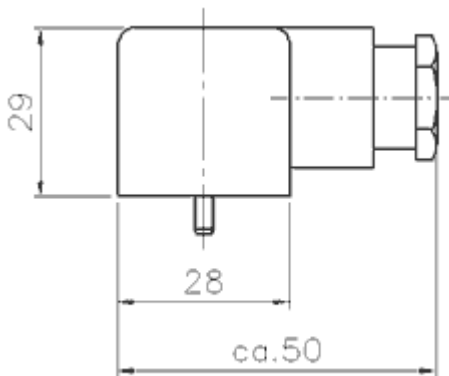


Abmessungen in mm

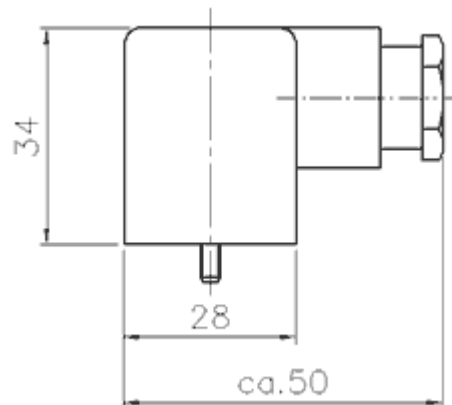
| Gabelkopfgrößen | a  | b  | c  | d  | e  | øf  | øg | øh | øi |
|-----------------|----|----|----|----|----|-----|----|----|----|
| AES 6 x 12      | 12 | 6  | 32 | 24 | 12 | M6  | 10 | 6  | 6  |
| AES 8 x 16      | 16 | 8  | 42 | 32 | 16 | M8  | 14 | 8  | 8  |
| AES 10 x 20     | 20 | 10 | 52 | 40 | 20 | M10 | 18 | 10 | 10 |
| AES 12 x 24     | 24 | 12 | 62 | 48 | 24 | M12 | 22 | 12 | 12 |
| AES 16 x 32     | 32 | 16 | 82 | 64 | 32 | M16 | 26 | 12 | 12 |
| AES 20 x 40     | 40 | 20 | 90 | 70 | 36 | M20 | 30 | 12 | 12 |

### Gerätesteckdose nach DIN 43650

Ohne Gleichrichter



mit Gleichrichter



Magnetbau Schramme GmbH & Co. KG  
Zur Ziegelhütte 1-5  
D-88693 Deggenhausertal  
Sitz der Gesellschaft: Deggenhausertal  
Registergericht: Freiburg i.Br. HRA 581101  
USt-IDNr.: DE814460086

Phone +49 (0) 7555 9286-0  
Fax +49 (0) 7555 9286-30

Wir sind  
zertifiziert nach  
IATF 16949  
ISO 9001

[www.magnetbau-schramme.de](http://www.magnetbau-schramme.de)  
[info@magnetbau-schramme.de](mailto:info@magnetbau-schramme.de)

member of **Schramme** group







phG:  
Magnetbau Schramme Verwaltungs-GmbH  
Registergericht: Freiburg i. Br. HRB 581744  
Geschäftsführer: Dr. Joachim Hümmeler

Bankverbindung:  
Sparkasse Schwäbisch Hall  
Deutsche Bank Heilbronn

SWIFT/BIC:  
SOLADES1SHA  
DEUTDESS620

IBAN:  
DE28 6225 0030 0006 4085 03  
DE89 6207 0081 0113 7868 00

## Gerätestecker

|   |                                       |
|---|---------------------------------------|
|    | <p>Würfelstecker<br/>DIN 43 650</p>   |
|    | <p>Flachstecker<br/>DIN 43 650</p>    |
|   | <p>Desina M12</p>                     |
|  | <p>AMP Juniortimer</p>                |
|  | <p>Kostal M27x1.5</p>                 |
|  | <p>Bajonettstecker<br/>DIN 72 585</p> |